

Bedienungsanleitung Speedway S-358



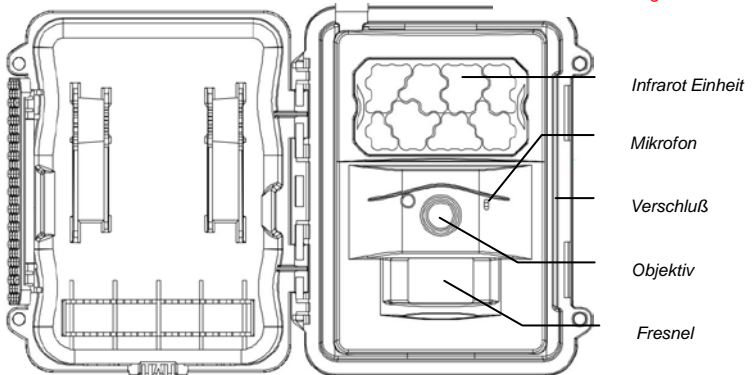
Vor Gebrauch der Kamera bitte aufmerksam lesen

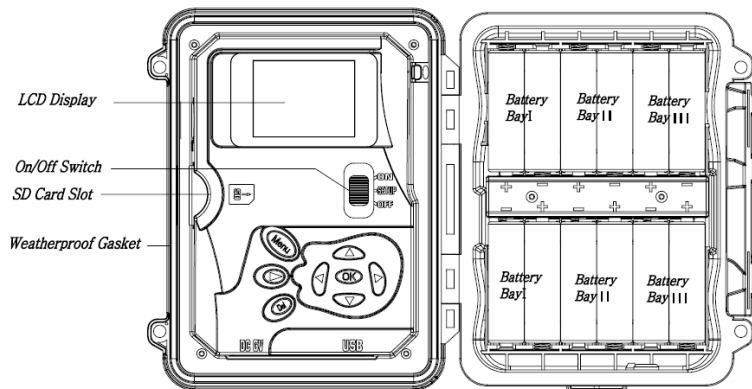
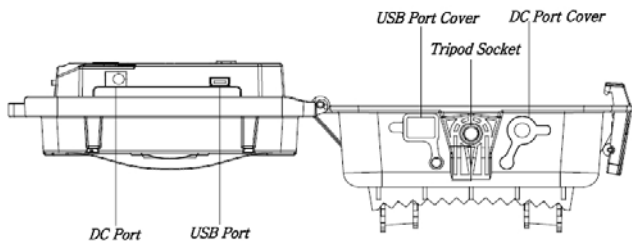
Packungs Inhalt

Montage Strap	1	Wildkamera	1
Antenne	1	USB Kabel	1
Bedienungsanleitung	1		


Kamera Gehäuse und Port

*Antennen Anschluß,
benutzen Sie die
schwarze Dichtung*





Keys & Buttons

- **MENU:** Aktivieren des Vorschau Menu Modus
- **▲▼◀▶:** Bewegen zwischen den Menu Punkten und wählen der Werte
- **OK:**
 - Sichert die Parameter Einstellungen im Menu Modus
 - Abspielen von Videos im Wiedergabe Modus
- Wiedergabe Taste : Im live Vorschau Fenster, schalte zwischen Wiedergabe und Vorschau Modus
- **DEL:** Löscht ein Bild im Abspielmodus, löscht Buchstaben/Zahlen bei Eingeben von Tel. Nr. E-Mail Adressen oder Schreiben anderer Einstellungen.
- Benutzen Kurzbefehle: Im live Vorschau Fenster,
 - **▲** ist der Kurzbefehl zum wählen **Video Modus**, und
 - **▼** ist der Kurzbefehl für den **Kamera Modus**
 - **OK** ist für Foto Auslösung oder manuelle Video Auslösung
- Modus (Power) Schalter: OFF unten im Gerät. SETUP in der Mitte. ON nach oben.

Schnell Start

1. Kontrollieren Sie, dass der Power Schalter auf Pos. **OFF** steht. Laden Sie die Batterien ein und achten auf die Polarität. Laden Sie 12 (empfohlen), 8 oder (4 **notfalls links im Behälter**) AA Batterien. Oder verbinden Sie **6V** externe Spannungsquelle mit der Kamera über ein geeignetes Kabel.

Folgende Batterien können benutzt werden, kontrollieren Sie dass es 1.5V AA Batterien sind.

- High-performance Alkaline Batterien
 - Lithium Batterien
 - Ni-MH Akkus
2. Fügen Sie eine SD Karte (32GB oder kleiner). In den Speicherschacht der Kamera ein. Achten Sie darauf dass die SD Karte nicht gesperrt ist. Fügen Sie eine SIM Karte in den Schacht für SIM Karte ein.
 3. Schrauben Sie die Antenne auf den vorgesehenen Stutzen der Kamera. **Achten Sie darauf die Antenne beim Aufschrauben nicht zu überdrehen.**
 4. Schieben Sie den Power Schalter in SETUP Position. Die Kamera startet in den Vorschau Modus und beginnt das Netzwerk zu suchen. Warten Sie bis die Kamera ein Netzwerk gefunden hat. Wenn die Kamera kein Netzwerk findet, müssen Sie in die Setup Sektion auf



Seite 10 gehen. Wurde das Netzwerk gefunden, gehen Sie bitte zum nächsten Schritt.

5. Press **MENU** Knopf um ins Einstell Menu zu kommen, dann press ◀ oder ▶ Knopf um zu den verschiedenen Tabs (submenu) zu bewegen, welche verschieden Punkte enthalten. Press die ▲ oder ▼ Tasten um zu verschiedenen Punkten des Submenu zu gelangen und editieren Sie die verschiedenen Punkte. Press ◀▶ zum Wechseln der Werte. Press danach die OK Taste zum Speichern.
6. Navigieren Sie zum Tab Wireless; scrollen Sie nach unten im Submenu. Change the Send Mode stellen Sie auf Instant. Gehen Sie zu Send To on Phone Mode wenn Sie MMS zu einer Tel. Nr. wünschen. Oder wechseln Sie zu Email Modus wenn Sie an eine E-Mail Adresse senden möchten. Scrollen Sie runter zu Phone oder Email und tragen hier die Tel.Nr. oder E-Mail Adresse des Empfängers ein.
7. Drücken **MENU** Taste um dieses Sub Menu zu verlassen. Drücken Sie die MENU Taste erneut um das Setup Menu zu verlassen um wieder in den Vorschau Modus zu gelangen.
8. Drücken Sie die OK Taste um manuell ein Bild oder Video auszulösen.
9. Im Vorschau Modus drücken Sie den Playback Knopf für Wiedergabe ◀ oder ▶ Tasten um sich zwischen den Bildern zu bewegen. Drücke ▲ oder ▼ Taste um die Vergrößerung zu wählen. Drücke OK and dann ◀ oder ▶, ▲ oder ▼ um sich einen Bildausschnitt anzusehen.
10. Drücke Playback Taste und ▶ zum Verlassen des Vergrößerungs Modus.
11. Während des Anschauens eines Bildes, drücke **DEL** Taste zum Löschen dieses Bildes, oder drücke **MENU** Taste zum Löschen des aktuellen oder aller Bilder.
12. Drücke Playback Taste ▶ zum Verlassen des Playback Modus.

13. Installieren Sie die Kamera am Einsatzpunkt und schalten Sie ein (bewegen den Power Schalter auf ON). Die Kamera wird nun Bilder und oder Videos machen, wie programmiert. Die Montagehöhe sollte zwischen 1,5 und 1,8 mtr. betragen.
14. Stellen Sie die Kamera auf die OFF Position um sie auszuschalten. Berücksichtigen Sie dass auch in Pos.OFF ein klein wenig Strom verbraucht wird, deswegen entfernen Sie die Batterien wenn die Kamera für längere Zeit nicht gebraucht wird.



Menu Settings

Schalten Sie in den **SETUP** Modus & drücken **MENU**. Drücken **▲▼◀▶** zum Wählen des gewünschten Wertes, und dann drücken **OK** zum Sichern.

Einstellpunkte		Beschreibung
Camera	Mode	Wählen zwischen Photo / Video/Photo+Video
	Foto Größe	Wählen der Bildgröße 3MP, 5MP, 8MP, 10MP or 12MP.
	Photo Burst	Wählen der Anzahl von Bildern die bei jeder Auslösung gemacht werden (1-10).
	Burst Interval	Wählen der Zeitdistanz bei mehreren Bildern(Lang / Kurz).
	Video Size	Wählen der Video Auflösung.
	Video Length	Bestimmen der Video Länge für die gewünschte Dauer.
	Sound	Ein-oder Ausschalten des Video Sound Recorder.

Trigger	Empfindlichkeit	Wählen zwischen High,Normal,Low,und OFF.
	Trigger Interval	Pausenzeit zwischen den Auslösungen.
Trigger	Time Lapse	Kamera kann ausgelöst werden durch einen Timer, eingestellt mit voreingestelltem Zeit Intervall. Berücksichtigen Sie dass die Kamera auch im Time Lapse Modus ausgelöst werden kann, unabhängig davon, ob die Empfindlichkeit ausgeschaltet ist.
	Start-Stop 1/2	Die Arbeitszeit der Kamera kann voreingestellt werden. Zum Einschalten dieses Punktes drücken Sie auf ON und drücken ok. Das Start/Stop Menu wird nun angezeigt. Dieses Menu enthält die Einstellungen für Start und Stop zum Starten und Stoppen der Arbeitszeit auch während eingestellter Trigger Zeit Intervalle und Time Lapse Funktion. Die Start/Stop Einstellung überschreibt alle sonst gewählten Einstellungen. Es stehen zwei Timer zur Verfügung, aber achten Sie darauf dass keine Zeit Überlappung vorkommt.
	Work Day	Ein- oder Ausschalten des PIR trigger und Time lapse trigger nach Wochentagen.
System	Set Clock	Einstellen von Datum und Zeit.



	Time Stamp	ON /Off. Ein/Ausschalten des Bildstempels
	Format	Formartieren der SD Karte. Alle Daten warden gelöscht. Kann nicht rückgängig gemacht werden
	Overwrite	Endlos Schreiben auf der SD Karte.
	Default	Rücksetzen auf Werkseinstellungen
System	Information	Zeigt Module Nummer, HW/FW/MCU Version und IMEI(wireless camera only).
	Password	Einstellen eines 6-stelligen Passwortes. Empfohlen.
	Language	Wählen der Menu Sprache.
	Beep	Ein/Ausschalten der Tastentöne
	FW Update	Starten eines Update FW und MCU wenn eine Update Datei auf eine SD Karte kopiert wurde.
	LED indicator	Ein/Ausschalten der Indikator Diode.

Wireless (wireless camera only)	Send Mode	Sendet Foto oder Video Clip sofort oder bei täglichem Report (sendet ein Bild zur eingestellten Zeit und speichert die anderen auf der SD Karte) oder schaltet die Sendfunktion aus.
	Send Via	Wählen der Übertragung per MMS oder Internet (Email).
	Send To	Senden der Bilder zu einem Telefon, oder als Email, oder beides.
	Phone	Eintragen der Empfänger Tel.Nr. (MMS)
	Email	Eintragen von Empfänger Email Adressen.
	Image From	Eintragen der Sender Adresse.

	Setup Tool	Herunterladendes Setup Tool auf Ihre SD Karte zum Einstellen aller notwendigen Parameter
	SMS Control	Ein/Ausschalten der SMS Steuerungs Funktion. Einschalten dieser Funktion verbraucht mehr Energie.
	Copy Para	Kopiert die Netzwerk Parameter auf Ihre SD Karte.
Wireless (wireless camera only)	Update Para	Wenn die Provider Daten nicht vorprogrammiert sind müssen dieses Stup Tool aktivieren und die Daten manuell eingeben. Danach speichern Sie auf Ihre SD Karte eine Datei MMSCFG.bin
	Image Quality	Wählen der Bildqualität.




Playback Taste (Betrachten von Foto oder Video)

- Schalten auf **SETUP** Modus.
- Drücke Playback Taste  zum Betrachten des letzten Bildes (oder Video).
- Drücke OK Taste zum Starten eines Video Clips.
- Drücke OK Taste für Pause und drücke playback zum Beenden der Wiedergabe.
- Drücke ◀ Taste zum Betrachten des vorigen Bildes und drücke ▶ Taste für das nächste.
- Drücke ▲ oder ▼ Taste zu Wählen der Vergrößerung. Drücke OK und drücke ◀ oder ▶, ▲ oder ▼ zum Bewegen in der Vergrößerung
- Drücke die Playback Taste  zwei Mal zum Verlassen des Playback Modus.



Löschen Foto oder Video

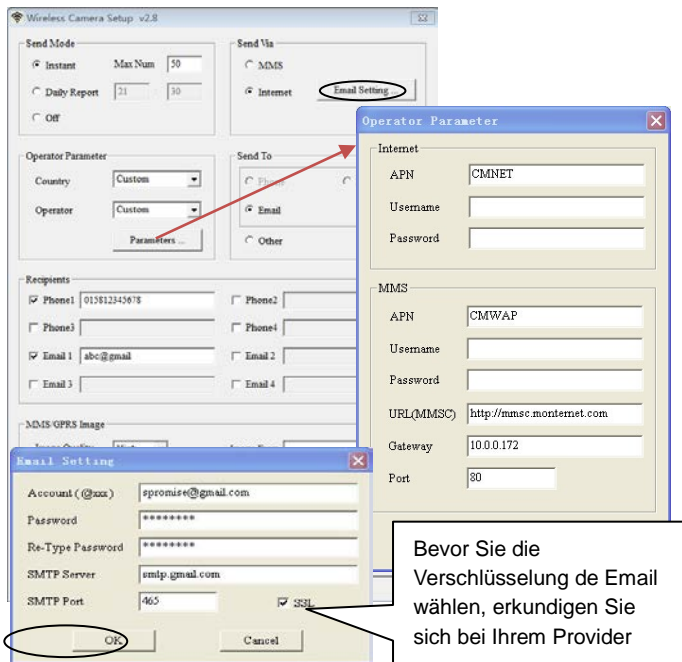
- Drücke Playback Taste  zum Aufrufen des Foto (oder video) welches gelöscht werden soll.
- Drücke **DEL** Taste.
- Drücke **LEFT** oder **RIGHT** zum wählen Yes zum Löschen oder No zum Beenden.
- Einmal gelöschte Dateien können nicht wiedergeholt werden.

Benutzung des Setup Tool (wireless camera only)

Wenn die notwendigen Parameter nicht werksmäßig eingestellt wurden, benötigen Sie das Setup Tool zum manuellen Programmieren.

1. Gehen Sie im Kamera Menu zum Punkt Wireless und dann nach unten zum Punkt Setup Tool auf SD Karte und drücken ok. Dieses Tool wird dann von der Kamera auf Ihre SD Karte geladen.
2. Fügen Sie nun die SD Karte in Ihren PC (nur Windows), Doppel klicken auf Setup.exe(wireless). Nun sehen Sie das Setup Fenster, wie unten gezeigt.
3. Tragen Sie die erforderlichen Daten in die Felder ein. Vorhandene Einträge werden überschrieben. Sie können die maximale Aufzeichnung von Daten/Tag(Max Num) (00:00:00-23:59:59) festlegen, Einstellung 0 heißt, kein Limit.
4. Operator Parameters: Wähle "custom" und trage die erforderlichen Parameter ein, wenn diese nicht voreingestellt sind.; oder wähle country/operator wenn voreingestellt; wähle „auto“ nur, wenn der Provider die Voreinstellungen bestätigt. Das ist nun fertig.
5. Email setting: Trage den richtigen SMTP server und Port ein, wähle SSL or non SSL Type(Werkseinstellung) und Email Service Type entsprechend.
6. Wireless Bildqualität, normale Auflösung=640*480; Hohe Auflösung=1280*960, Original Foto Sendung nur verfügbar bei 3G Modell.
7. Image From (Name oder Pseudo Name des Versenders) wenn gewünscht wird zu zeigen, von wem die Übertragung kommt .

8. SMS Status Response erlaubt der Kamera eine Rück SMS als Bestätigung eines Kommandos zu senden.



Technische Spezifikation

Bild Auflösung	3MP/5MP/8MP/10MP/12MP
Video Auflösung	1080p 30fps, 720p 30fps, WVGA (800*480 30fps) QVGA (320*240 30fps)
Erfassungszeit	0.6s
Objektiv	Kamera Winkel = 62 °
Night Beleuchtung	Infra Rot oder unsichtbar (940nm)
Display Monitor	2.0" LCD
Speicherkarte	bis 32GB
Auslösung	Bewegung (PIR) / Timer (Time Lapse)/SMS Commando
PIR Empfindlichkeit	Einstellbar (High/Normal/Low/Off)
Erfassungsreichweite	Up to 25 meters
Blitz Reichweite	Up to 18 meters
Temperatur	-20 - +60°C (Operation) -30 - +70°C (Storage)
Trigger Pausenzeit	0s – 60 min
Time Lapse Intervall	30s – 60s/1 min–60 min/1 hr - 8 hrs
Mehrfach Fotos	1–10
Video Länge	1–30s
Spannungsversorgung	4xAA, 8xAA or 12AA (1.5v AA)/ External Power(6VDC)
Stand-by Stromverbrauch	< 0.12mA (SMS off); <2mA (SMS on)
Tonaufnahme	verfügbar
Montage	Stativ/Montage Gurt/Python Kabel
Gewicht	0.38kg
Abmessungen	15.3x12.4x9.0 cm
Luftfeuchtigkeit	5% - 90%

SMS Command Code List(wireless camera only)

Telefon Nr. zufügen	*100#number#	Phone number added
Telefonnummer löschen	*101#number#	Phone number deleted
Email zufügen	*110#email#	Email added
Email löschen	*111#email#	Email deleted
Senden Via MMS	*120#0#	Send via MMS
Senden Via Internet	*120#1#	Send via Internet
Senden zum Telefon	*130#0#	Send to phone
Senden zu Email	*130#1#	Send to email
Senden zu beides	*130#2#	Send to both
Send Foto sofort	*140#0#	Send instant photo
Täglicher Report	*140#1#	Send daily report at preset time
Sende Modus aus	*140#2#	Send is off
Status Prüfung	*160#	Signal status; Battery level; SD card status
SMS Ausschalten	*170#	SMS control disabled
Verändern der Max Sendungs Anzahl pro Tag	*180#	*180#0# //no limit *180#100# //reset to 100 *180# //clear the counter

Wählen der Bildgröße	*190#	*190#0# // choose 640*480 *190#1# // choose 1280*960 *190#2# // choose original photo
Kamera Modus Foto	*200#0#	Set to photo mode
Kamera Modus Video	*200#1#	Set to video mode
Photo+Video Modus	*200#2#	Set to Photo+Video mode
Set PIR Level to High	*202#0#	PIR sensitivity high
Set PIR Level to Normal	*202#1#	PIR sensitivity normal
Set PIR Level to Low	*202#2#	PIR sensitivity low
Set PIR Level to Off	*202#3#	PIR sensitivity off
Spontaner Abruf von Foto oder Video clip	*500#	Available at instant mode. Equal to a normal motion trigger.
Format SD card	*204#	SD card was formatted
Set system time	*205#YYYYMMDDHHMMSS#	
Set PIR workday	*206#??????? # ?= "0" or "1", from Mon. to Sun.	*206#1001001# means PIR enabled on Monday, Tuesday and Sunday, disabled on other days.
Ausschalten Status Antwort	*209#0#	No SMS alert info after SMS command executed

Einschalten Status Antwort	*209#1#	With SMS alert info.
-------------------------------	---------	----------------------

Bemerkungen:

1. Die beste Kamerainstallation ist ca. 1.5m über Grund, das ist gut für Nachtaufnahmen und verringert Falschauslösungen.
2. Wenn Sie die Kamera als reine Wildkamera ohne Übertragung nutzen möchten, schalten Sie den Sendemodus und SMS bitte aus.
3. Wenn die maximale Bildanzahl/Tag erreicht wird stoppt die Kamera und sendet erst am nächsten Tag weiter. Sie können per SMS Befehl aber die max. Bildzahl korrigieren.
4. Im Bildstempel der Bilder steht **M** für =Bewegungs trigger, **T**=time lapse trigger, **S**=SMS*500# trigger, **E**= manuell trigger.
5. Vermeiden Sie Klimaanlage, Kamin oder andere Hitzequellen im Kamera Erfassungsbereich. Sonnenauf- oder Untergang können zur Auslösung führen.
6. Wenn die Kamera aufhört zu senden untersuchen Sie den Guthabenstand Ihrer SIM Karte und/oder kontrollieren die Stabilität des Sendesignals am Kamerastandort. Wenn Sie die Kamera auf default setzen werden alle Einstellungen auf Werkseinstellung gesetzt.
7. Wenn die Kamera im Modus "Video" steht und der Sendemodus auf "On" steht, kann die Kamera Videos bis 10MB senden, wenn ein High speed Sendemodus (z.B. 3G9) zur Verfügung steht.
8. Ist die Datei größer stoppt die Kamera die Übertragung und schaltet für die weitere nächste Übertragung auf WVGA 10 Sekunden.
9. Es wird sehr empfohlen die örtliche Netzwerk Geschwindigkeit zu testen indem Sie ein Bild manuell senden, bevor Sie das Setup beenden. Wenn das Netz nur 2G zur Verfügung stellt, versuchen

Sie nicht Originalfotos oder Videos zu senden.

Wie sende ich ein Foto manuell?

Wenn ein Netzwerk gefunden wurde und alle Einstellungen vorgenommen wurden, die Kamera im Modus "Photo" und Sendemodus auf „On“ steht, drücken Sie „OK“, danach können Sie wählen ob Sie dieses Foto senden wollen oder nicht.